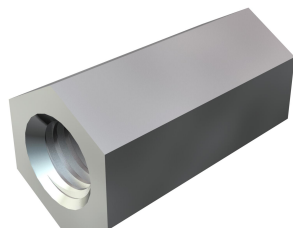


Karta charakterystyki technicznej

Mufa dystansowa

Numery katalogowe: 3415104



Przelotowy gwint wewnętrzny.

CE

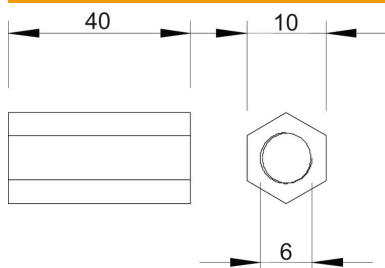
Zn cynkowy odlew ciśnieniowy

G ocynkowane galwanicznie

Dane podstawow

| | |
|---------------------------------|----------------------------|
| Numery katalogowe | 3415104 |
| Typ | 965 M6X40 G |
| Oznaczenie 1 | Mufa dystansowa |
| Wytwórca | OBO |
| Wymiar | M6x40mm |
| Materiał | Cynkowy odlew ciśnieniowy |
| Powierzchnia | cynkowane galwanicznie |
| Norma powierzchni | EN ISO 19598 / EN ISO 4042 |
| Najmniejsza jednostka sprzedaży | 100 |
| Jednostka opakowania | Sztuk |
| Ciężar | 1,5 kg |
| Jednostka wagi | kg/100 szt. |

Wymiary



| | |
|--------------------|-------|
| Długość | 40 mm |
| Wymiar 1 metryczny | 6 |
| Wymiar 2 metryczny | 6 |
| Wymiar L | 40 mm |

Karta charakterystyki technicznej

Mufa dystansowa

Numery katalogowe: 3415104



Dane techniczne

| | |
|-----------------|---------------------------|
| Ciągłość gwintu | tak |
| Kształt | sześciokąt (sześciokątny) |
| Gwint | M6 |
| Rozmiar klucza | 10 |
| Sześciokątny | tak |