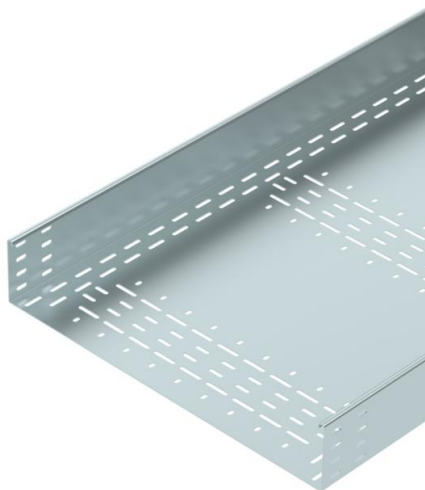


Karta charakterystyki technicznej

Koryto kablowe BKRS 110 FS

Numery katalogowe: 6061991



Ciężki system koryt kablowych BKRS do ciągów komunikacyjnych z perforacją dna, o wysokości burty 110 mm.

Korytko kablowe jest wyposażone z obydwu stron w perforację łącznika.

Łączniki wzdłużne w potrzebnej ilości należy zamawiać osobno.

Tłumienie magnetyczne bez pokrywy 20 dB, z pokrywą 50 dB.



St stal

FS ocynkowane metodą Sendzimira

Dane podstawow

Numery katalogowe	6061991
Typ	BKRS 1160 FS
Oznaczenie 1	Korytko kablowe BKRS
Oznaczenie 2	z możliwością chodzenia
Wytwórca	OBO
Wymiar	110x600x3000
Materiał	Stal
Powierzchnia	cynkowana metodą Sendzimira
Norma powierzchni	DIN EN 10346
Najmniejsza jednostka sprzedaży	3
Jednostka opakowania	Metr
Ciężar	1250,6 kg
Jednostka wagi	kg/100 m

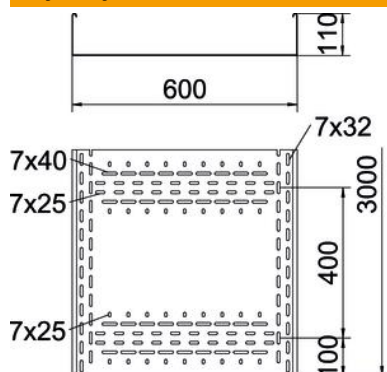
Karta charakterystyki technicznej

Koryto kablowe BKRS 110 FS

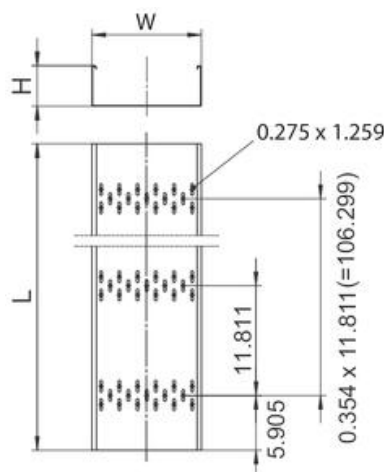
Numery katalogowe: 6061991



Wymiary



Długość	3 000 mm
Długość	10 ft
Szerokość	600 mm
Szerokość	24 in
Wysokość	110 mm
Wysokość	4 in
Grubość blachy	0,08 in
Grubość blachy	2 mm
Wymiar B	600 mm
Wymiar H	110 mm
Wymiar L	3 000 mm



Dane techniczne

Wersja połączenia	bez łącznika
System montażowy	Podłoga
Możliwość chodzenia	tak
Podtrzymanie funkcji	brak
Z pokrywą	brak
Perforacja montażowa w dnie	tak
Rysunek otworów NATO	brak
Przekrój poprzeczny	596 cm ²
Przekrój poprzeczny	59600 mm ²
Stal nierdzewna, wytrawiana	brak
Perforacja boczna	brak
Wykonanie szerokorozpiętościowe	brak
Typ obciążenia wg IEC 61537	Typ II
Rodzaj złącza kablowego systemu nośnego	przykręcane

Karta charakterystyki technicznej

Koryto kablowe BKRS 110 FS

Numery katalogowe: 6061991



Obciążenie

możliwe rozstawy podpór min.	1,5 m
możliwe rozstawy podpór maks.	3 m
Rozstaw podpór 1,5 m	1,67 kN/m
Rozstaw podpór 2,0 m	1,46 kN/m
Rozstaw podpór 2,5 m	1,2 kN/m
Rozstaw podpór 3,0 m	0,92 kN/m