

Karta charakterystyki technicznej

Pokrywa z płytą ryflowaną i ryglami obrotowymi FS

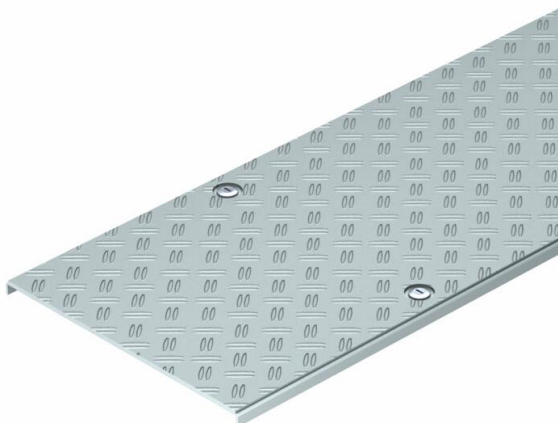
Numery katalogowe: 6049187



Pokrywy do systemu koryt kablowych BKRS. Materiał bazowy ocynkowany, o grub. stali 2 mm, pokryty antypoślizgową płytą ryflowaną wykonaną z aluminium o grubości 4 mm. Zamki obrotowe w odległości 500 mm. Jeśli pokrywa jest narażona na wpływ wiatru, ciśnienia lub nacisku, należy podjąć dodatkowe środki w celu jej zabezpieczenia.

Pokrywy zostały przetestowane zgodnie z normą DIN 51130 i posiadają klasę antypoślizgowości R10 i klasę przestrzeni wyporowej V8.

Rygle obrotowe do montażu na pokrywie są wstępnie zainstalowane.



Alu/
St Aluminium/stal

Dane podstawow

Numery katalogowe	6049187
Typ	DF BKR40 FS AL
Oznaczenie 1	Pokrywa ryflowana do BKRS
Oznaczenie 2	Rozstaw zamka 500mm
Wytwórca	OBO
Wymiar	400x3000
Materiał	Aluminium/stal
Najmniejsza jednostka sprzedaży	3
Jednostka opakowania	Metr
Ciężar	966,67 kg
Jednostka wagi	kg/100 m

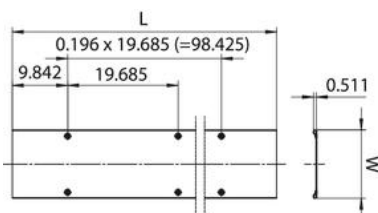
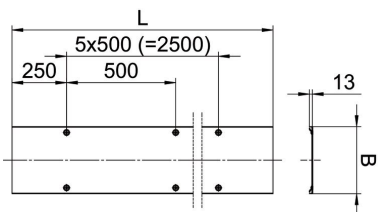
Karta charakterystyki technicznej

Pokrywa z płytą ryflowaną i ryglami obrotowymi FS



Numery katalogowe: 6049187

Wymiary



Długość	3 000 mm
Długość	10 ft
Szerokość	400 mm
Szerokość	16 in
Grubość blachy	0,24 in
Grubość blachy	6 mm
Wymiar B	400 mm
Wymiar L	3 000 mm

Dane techniczne

Ilość zasuw obrotowych	14 St.
Rodzaj mocowania	Rygiel obrotowy
Podtrzymanie funkcji	brak
Odpowiednie do korytka siatkowego	brak
Odpowiednie do drabiny kablowej	brak
Odpowiedni do korytka kablowego	tak
Stal nierdzewna, wytrawiana	brak