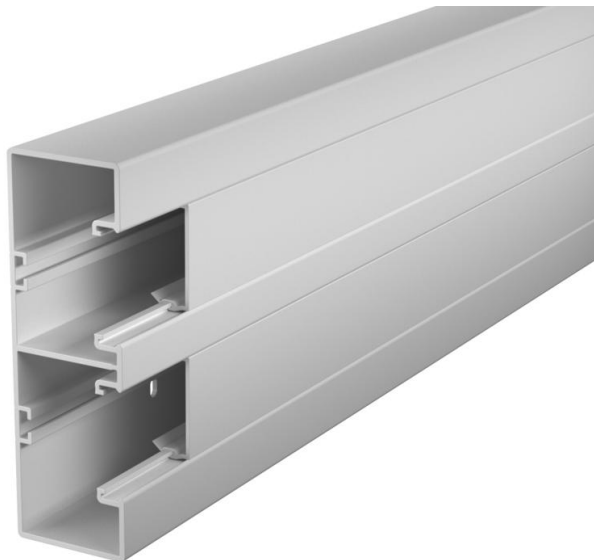


# Karta charakterystyki technicznej

Kanał podparapetowy Rapid 45-2, szerokość kanału 165,  
wysokość kanału 53

Numery katalogowe: 6113402



Pokrywa i podstawa kanału z perforacją dna do bezpośredniego montażu na ścianie.



**PVC** polichlorek winylu

## Dane podstawow

Numery katalogowe	6113402
Typ	GK-53165LGR
Oznaczenie 1	Kanał podparapetowy
Oznaczenie 2	Rapid 45-2, 2-komorowy
Wytwórca	OBO
Wymiar	53x165x2000
Kolor	jasnoszary; RAL 7035
Materiał	Polichlorek winylu
Najmniejsza jednostka sprzedaży	2
Jednostka opakowania	Metr
Ciężar	216,25 kg
Jednostka wagi	kg/100 m

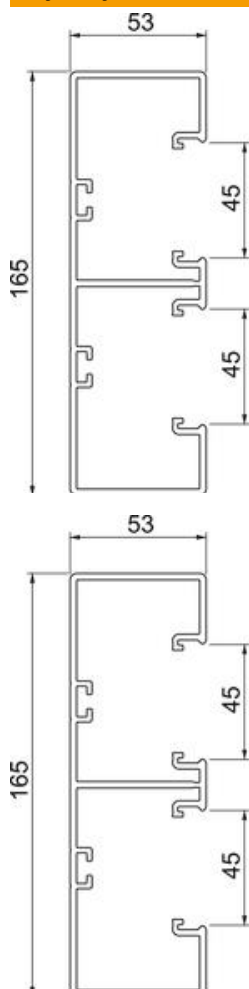
# Karta charakterystyki technicznej

Kanał podparapetowy Rapid 45-2, szerokość kanału 165, wysokość kanału 53

Numery katalogowe: 6113402



## Wymiary



Długość	2 000 mm
Szerokość	165 mm
Wysokość	53 mm

# Karta charakterystyki technicznej

Kanał podparapetowy Rapid 45-2, szerokość kanału 165,  
wysokość kanału 53

Numery katalogowe: 6113402



## Dane techniczne

Ilość pokryw	2
Ilość wsuwanych przegród	2
Wersja z tylnym panelem (strona wewnętrzna)	Szyna ciągła profil C
Prostokątny kształt	tak
Perforacja dna	z perforacją dna
Bezhalogenowy	brak
Klamra mocująca kable	brak
Łącznik kanału EÜK	brak
Rodzaj montażu pokryw	Położenie wewnętrzne
Perforacja montażowa w dnie	tak
Przekrój poprzeczny	7000 mm <sup>2</sup>
W zestawie pokrywa	tak
Szerokość pokrywy	45 mm
Szerokość pokrywy 2	45 mm
Szerokość pokrywy 3	0 mm
Stopień ochrony	IP 20
Folia ochronna	tak
Odporność kod IK	IK08
Symetryczne	tak
Zakres temperatur maks.	60 °C
Zakres temperatur min.	-15 °C