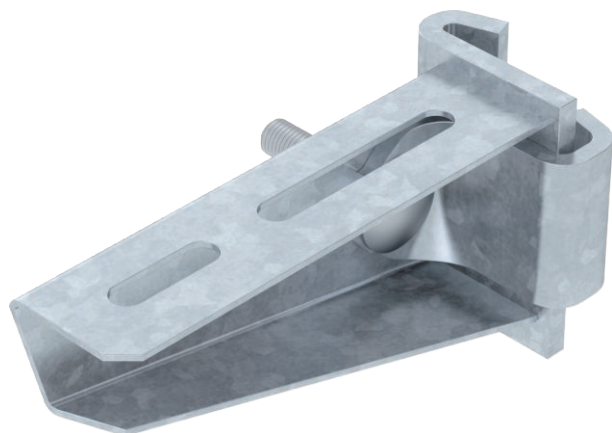


# Karta charakterystyki technicznej

## Wspornik wieszakowy AS 30

Nr kat. 6419370

**OBO**  
BETTERMANN



Wysięgnik wieszakowy w wersji średnio ciężkiej do bezstopniowego mocowania na wieszaku IS 8.

Wysięgnik wieszakowy można zamocować obustronnie do wieszaka IS. Kątownik zaciskowy zawiera niezbędne śruby, nakrętki i podkładki i może być zamawiany również oddzielnie pod numerem katalogowym 6419007.



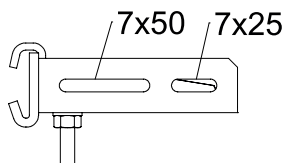
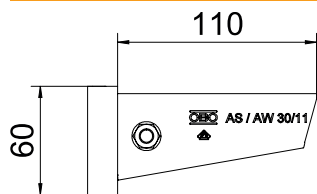
**St** stal

**FT** cynkowane ogniowo-zanurzeniowo

### Dane podstawowe

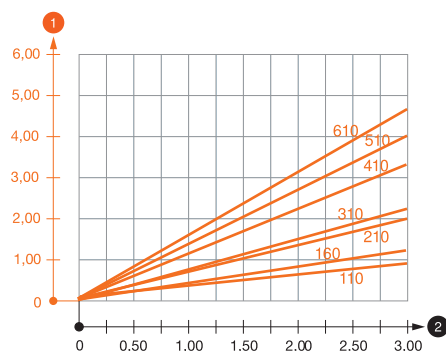
Nr kat.	6419370
Typ	AS 30 11 FT
Oznaczenie 1	Wysięgnik do wieszaka
Oznaczenie 2	do wieszaka IS 8
Wymiar	B110mm
Materiał	Stal
Materiał skrót	St
Powierzchnia	cynkowane ogniowo-zanurzeniowo
Powierzchnia według DIN	DIN EN ISO 1461
Powierzchnia skrót	FT
Najmniejsza jednostka sprzedaży (MOQ)	1 szt.
Waga	30,00 kg/100 szt.

### Dane techniczne



Długość	110,00 mm
Szerokość	110,00 mm
Wysokość burty	60,00 mm
Wymiar B	110,00 mm
Wymiar H	60,00 mm
Wymiar L	110,00 mm
Wymiar - wartość	110x60
Wersja	Wspornik wieszakowy
Wykonanie	Wieszakowy
F w kN	3,00 kN
Odpowiedni do utrzymania funkcji	<input type="checkbox"/>
Stal nierdzewna, bejcowana	<input type="checkbox"/>

### Charakterystyki obciążeń



### Wykres obciążenia wspornika typ AS 30

- 1 Odchylenie końca wspornika przy dopuszczalnym obciążeniu wspornika
  - 2 Dopuszczalne obciążenie wspornika w kN bez ciężaru montera
- Wykresy obciążeń dla różnych długości wsporników w mm