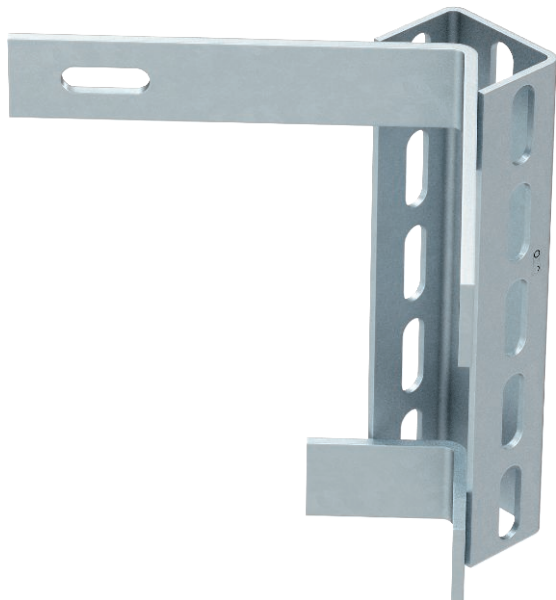


Karta charakterystyki technicznej

Uchwyt narożny

Nr kat. 6346763



Uchwyt z przyspawanym profilem US do zamocowania na narożnikach zewnętrznych 90°. Do profilu US przykręca się wsporniki ścienne i wieszakowe.

CE

- St** stal
- FT** cynkowane ogniowo-zanurzeniowo

Dane podstawowe

Nr kat.	6346763
Typ	KA-EA FT
Wymiar	250x300
Materiał	Stal
Materiał skrót	St
Powierzchnia	cynkowane ogniowo-zanurzeniowo
Powierzchnia według DIN	DIN EN ISO 1461
Powierzchnia skrót	FT
Najmniejsza jednostka sprzedaży (MOQ)	1 szt.
Waga	201,00 kg/100 szt.

Dane techniczne

