

Karta charakterystyki technicznej

Wspornik ścienna-stropowy TP

Nr kat. 6363806

OBO
BETTERMANN



Wspornik ścienna-stropowy TP do uniwersalnego montażu

Ważne! Jeżeli kabłąk jest mocowany bezpośrednio na ścianie lub suficie, należy ze względu na stabilizację zastosować element dystansowy typ DS 4.

Maks. wysokość boku kablowego systemu nośnego 60 mm.



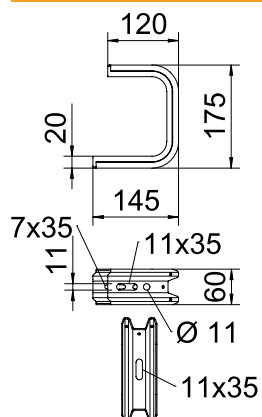
St stal

FS ocynkowane metodą Sendzimira

Dane podstawowe

Nr kat.	6363806
Typ	TPD 145 FS
Oznaczenie 1	Uchwyt ścienny i sufitowy
Oznaczenie 2	Profil TP
Wymiar	B145mm
Materiał	Stal
Materiał skrót	St
Powierzchnia	ocynkowane metodą Sendzimira
Powierzchnia według DIN	DIN EN 10346
Powierzchnia skrót	FS
Najmniejsza jednostka sprzedaży (MOQ)	1 szt.
Waga	48,00 kg/100 szt.

Dane techniczne



Długość	145,00 mm
Szerokość	145,00 mm
Wymiar B	145,00 mm
Wymiar H	175,00 mm
Wykonanie	Uchwyt wieszakowy (uchwyt C)
F w kN strop	1,30 kN
F w kN ściana	1,40 kN
do szerokości	100,00 mm
Odpowiednie do szerokości koryt/drabinek	100,00 mm
Odpowiedni do utrzymania funkcji	<input type="checkbox"/>
Odpowiednie do koryta kablowego	<input checked="" type="checkbox"/>
Odpowiednie do drabiny kablowej	<input checked="" type="checkbox"/>

Karta charakterystyki technicznej

Wspornik ścienny-stropowy TP

Nr kat. 6363806



Dane techniczne

Odpowiednie do korytka siatkowego	<input checked="" type="checkbox"/>
Regulowany	<input type="checkbox"/>

dop. obciążenie:

Dopuszczalne F kotwy 1,65	1,65 kN
Dopuszczalne F kotwy 3,57	3,57 kN

Karta charakterystyki technicznej

Wspornik ściennie-stropowy TP

Nr kat. 6363806



Dane
techniczne
dop. obciążenie:

Karta charakterystyki technicznej

Wspornik ściennie-stropowy TP

Nr kat. 6363806



Dane
techniczne
dop. obciążenie: