

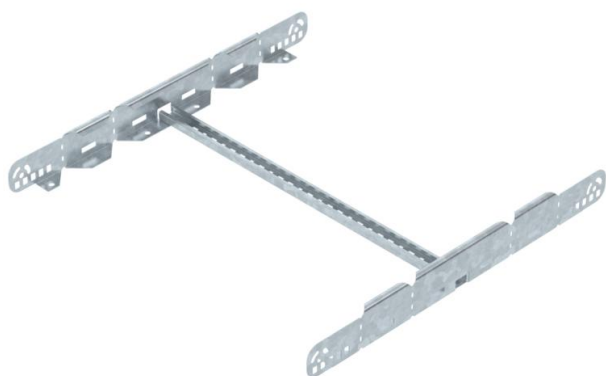
# Karta charakterystyki technicznej

## Łącznik wielofunkcyjny FT

Numery katalogowe: 6225738



Łącznik wielofunkcyjny do łączenia drabin kablowych o wysokości boku 60 mm. Można tworzyć redukcje symetryczne i asymetryczne, bezstopniowe łuki od 0 do 60 ° oraz odgałęzienia przedłużające.



**St** stal

**FT** = ocynk ogniowo-zanurzeniowy

### Dane podstawow

|                                 |                               |
|---------------------------------|-------------------------------|
| Numery katalogowe               | 6225738                       |
| Typ                             | LMFV 660 FT                   |
| Oznaczenie 1                    | Łącznik wielofunkcyjny        |
| Oznaczenie 2                    | do drabinek kablowych         |
| Wytwórca                        | OBO                           |
| Wymiar                          | 60x600                        |
| Materiał                        | Stal                          |
| Powierzchnia                    | cynkowana metodą zanurzeniową |
| Norma powierzchni               | DIN EN ISO 1461               |
| Najmniejsza jednostka sprzedaży | 1                             |
| Jednostka opakowania            | Sztuk                         |
| Ciężar                          | 158,2 kg                      |
| Jednostka wagi                  | kg/100 szt.                   |

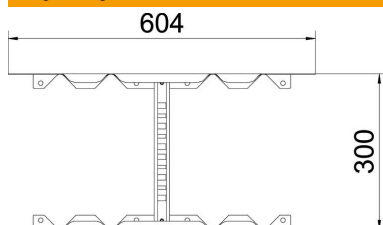
# Karta charakterystyki technicznej

## Łącznik wielofunkcyjny FT

Numery katalogowe: 6225738



### Wymiary



|                |        |
|----------------|--------|
| Długość        | 604 mm |
| Szerokość      | 600 mm |
| Wysokość       | 60 mm  |
| Grubość blachy | 1,5 mm |
| Wymiar B       | 600 mm |

### Dane techniczne

|   |                           |
|---|---------------------------|
| Wykonanie   | Łącznik wzdłużny i kątowy |
| Podtrzymanie funkcji  | brak                      |
| Odpowiednie do korytka siatkowego                             | brak                      |
| Odpowiednie do drabiny kablowej                               | tak                       |
| Odpowiedni do korytka kablowego                               | brak                      |
| Odpowiednie do systemu nośnego okablowania o szerokości maks. | 600 mm                    |
| Odpowiednie do systemu nośnego okablowania o szerokości min.  | 600 mm                    |
| Odpowiednie do wysokości kablowego systemu nośnego            | 60 mm                     |
| Łącznik przegubowy poziomy                                    | brak                      |
| Łącznik przegubowy pionowy                                    | brak                      |
| Stal nierdzewna, wytrawiana                                   | brak                      |
| Rodzaj połączenia   | Łącznik śrubowy           |