

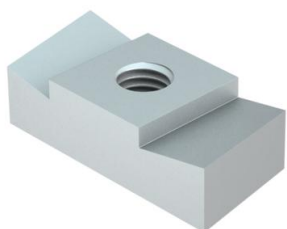
# Karta charakterystyki technicznej

## Nakrętka ślizgowa ZL

Numery katalogowe: 1147114



Nakrętka ślizgowa do stosowania z szyną MS4022



**St** stal

**ZL** Cynkowanie lamelowe (płatkowe)

### Dane podstawow

Numery katalogowe	1147114
Typ	MS40SN M10 ZL
Oznaczenie 1	Nakrętka ślizgowa
Oznaczenie 2	do szyny profilowej MS4022
Wytwórca	OBO
Wymiar	M10
Materiał	Stal
Powierzchnia	Cynkowanie lamelowe (płatkowe)
Norma powierzchni	
Najmniejsza jednostka sprzedaży	50
Jednostka opakowania	Sztuk
Ciężar	3,4 kg
Jednostka wagi	kg/100 szt.

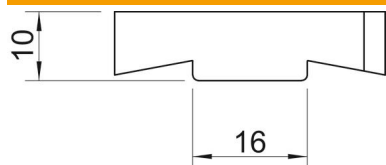
# Karta charakterystyki technicznej

## Nakrętka ślizgowa ZL

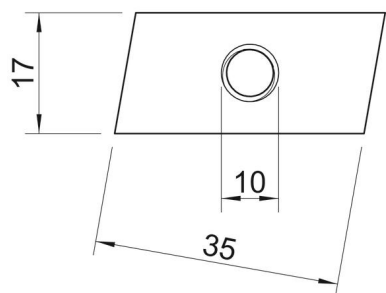
Numery katalogowe: 1147114



### Wymiary



Długość	35 mm
Szerokość	17 mm
Wysokość	10 mm
Wymiar B	17 mm
Wymiar H	10 mm
Wymiar L	30 mm



### Dane techniczne

Gwint	M10
gwint metryczny	10
Ze sprężyną	brak