

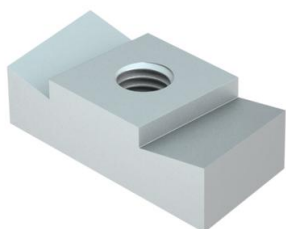
Karta charakterystyki technicznej

Nakrętka ślizgowa ZL

Numery katalogowe: 1147156



Nakrętka ślizgowa do stosowania z szyną MS5030



St stal

ZL Cynkowanie lamelowe (płatkowe)

Dane podstawow

| | |
|---------------------------------|--------------------------------|
| Numery katalogowe | 1147156 |
| Typ | MS50SN M6 ZL |
| Oznaczenie 1 | Nakrętka ślizgowa |
| Oznaczenie 2 | Do szyny profilowej MS5030 |
| Wytwórca | OBO |
| Wymiar | M6 |
| Materiał | Stal |
| Powierzchnia | Cynkowanie lamelowe (płatkowe) |
| Norma powierzchni | |
| Najmniejsza jednostka sprzedaży | 50 |
| Jednostka opakowania | Sztuk |
| Ciężar | 6,7 kg |
| Jednostka wagi | kg/100 szt. |

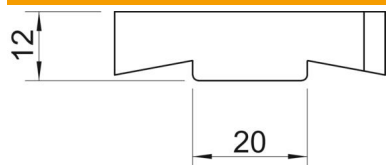
Karta charakterystyki technicznej

Nakrętka ślizgowa ZL

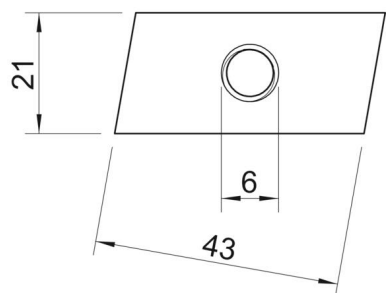
Numery katalogowe: 1147156



Wymiary



| | |
|-----------|-------|
| Długość | 43 mm |
| Szerokość | 21 mm |
| Wysokość | 12 mm |



Dane techniczne

| | |
|-----------------|------|
| Gwint | M6 |
| gwint metryczny | 6 |
| Ze sprężyną | brak |