

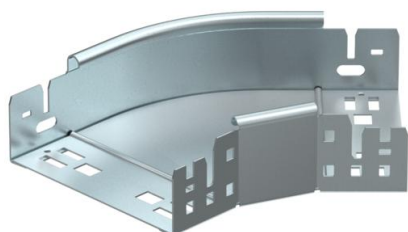
# Karta charakterystyki technicznej

Łuk 45° Magic 60 FS

Numery katalogowe: 6041042



Łuk 45° z systemem szybkozłączy. Do wszystkich koryt kablowych o wysokości boku 60 mm.



**St** stal

**FS** ocynkowane metodą Sendzimira

## Dane podstawow

|                                 |                             |
|---------------------------------|-----------------------------|
| Numery katalogowe               | 6041042                     |
| Typ                             | RBM 45 615 FS               |
| Oznaczenie 1                    | Łuk 45°                     |
| Oznaczenie 2                    | z szybkozłączyem            |
| Wytwórca                        | OBO                         |
| Wymiar                          | 60x150                      |
| Materiał                        | Stal                        |
| Powierzchnia                    | cynkowana metodą Sendzimira |
| Norma powierzchni               | DIN EN 10346                |
| Najmniejsza jednostka sprzedaży | 1                           |
| Jednostka opakowania            | Sztuk                       |
| Ciężar                          | 67,3 kg                     |
| Jednostka wagi                  | kg/100 szt.                 |

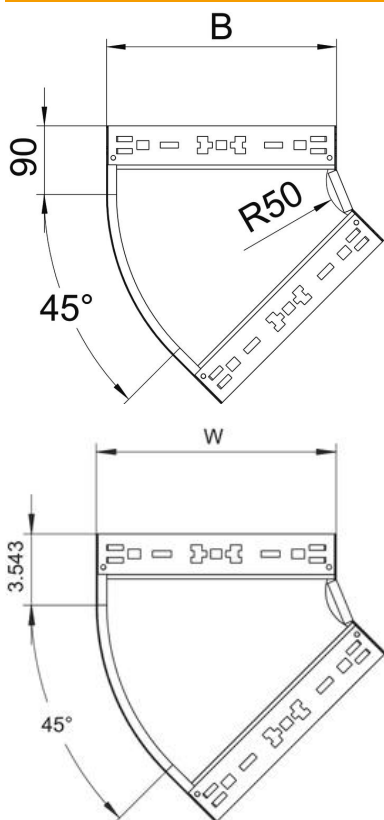
# Karta charakterystyki technicznej

Łuk 45° Magic 60 FS

Numery katalogowe: 6041042



## Wymiary



|                |         |
|----------------|---------|
| Szerokość      | 150 mm  |
| Szerokość      | 6 in    |
| Wysokość       | 60 mm   |
| Wysokość       | 2 in    |
| Grubość blachy | 1,25 mm |
| Wymiar B       | 150 mm  |

## Dane techniczne

|   |                         |
|---|-------------------------|
| Wygięcie (kąt)                          | 45°                     |
| Wersja połączenia                       | zintegrowany łącznik    |
| Podtrzymanie funkcji                    | tak                     |
| Perforacja montażowa w dnie             | brak                    |
| Rysunek otworów NATO                    | brak                    |
| Zmiana kierunku                         | poziomy                 |
| Stal nierdzewna, wytrawiana             | brak                    |
| Perforacja boczna                       | brak                    |
| Wykonanie szerokorozpiętościowe         | brak                    |
| Rodzaj złącza kablowego systemu nośnego | Zamocowanie zatrzaskowe |