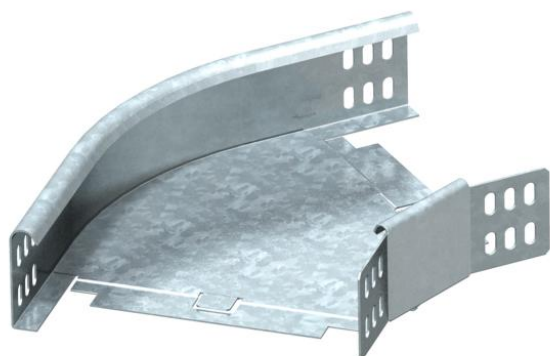


# Karta charakterystyki technicznej

45° - Łuk 60 FT

Numery katalogowe: 7066112



Łuk 45°, poziomy, do wszystkich typów koryt o wys. boku 60 mm.  
Łącznik kątowy WKV 60 przewidziany jest do łuków 90, w miejscu instalacji wygi-  
nany jest do kąta 45. Kształtka dostarczana jest w formie nieskręconej. Zawiera  
potrzebne materiały montażowe.



**St** stal

**FT** = ocynk ogniowo-zanurzeniowy

## Dane podstawow

Numery katalogowe	7066112
Typ	RB 45 610 FT
Oznaczenie 1	Łuk 45°
Oznaczenie 2	poziomy + łącznik kątowy
Wytwórca	OBO
Wymiar	60x100
Materiał	Stal
Powierzchnia	cynkowana metodą zanurzeniową
Norma powierzchni	DIN EN ISO 1461
Najmniejsza jednostka sprzedaży	1
Jednostka opakowania	Sztuk
Ciężar	62 kg
Jednostka wagi	kg/100 szt.

# Karta charakterystyki technicznej

45° - Łuk 60 FT



Numery katalogowe: 7066112

## Wymiary



Szerokość	100 mm
Szerokość	4 in
Wysokość	60 mm
Wysokość	2 in
Wymiar B	100 mm
Wymiar R	50 mm

## Dane techniczne

Wygięcie (kąt)	45°
Wersja połączenia	dostarczony łącznik
Podtrzymanie funkcji	tak
Perforacja montażowa w dnie	brak
Rysunek otworów NATO	brak
Zmiana kierunku	poziomy
Stal nierdzewna, wytrawiana	brak
Perforacja boczna	brak
Wykonanie szerokorozpiętościowe	brak
Rodzaj złącza kablowego systemu nośnego	przykręcane