

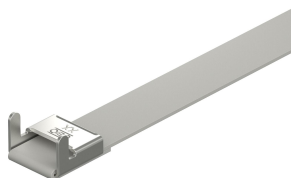
# Karta charakterystyki technicznej

Taśma napinająca o stałych długościach FSK, kamienoszary

Numery katalogowe: 6490308



Wstępnie zmontowana taśma ocynkowana z powłoką z tworzywa sztucznego i zamkiem.



CE

St stal

FSK cynkowany taśmowo / powłoka z tworzywa sztucznego

## Dane podstawow

Numery katalogowe	6490308
Typ	SBF 15-500 FSK
Oznaczenie 1	Taśma napinająca z zamkiem
Wytwórca	OBO
Wymiar	15x0,5x500
Kolor	ciemnoszary; RAL 7030
Materiał	Stal
Powierzchnia	cynkowany taśmowo / powłoka z tworzywa sztucznego
Norma powierzchni	DIN EN 10346
Najmniejsza jednostka sprzedaży	25
Jednostka opakowania	Sztuk
Ciężar	4,1 kg
Jednostka wagi	kg/100 szt.

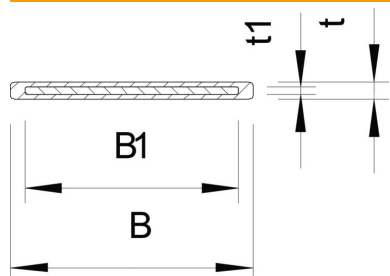
# Karta charakterystyki technicznej

Taśma napinająca o stałych długościach FSK, kamien-  
noszary

Numery katalogowe: 6490308



## Wymiary



Wymiar	15,0 x 0,5
Długość	500 mm
Wymiar B	17 mm
Wymiar B1	15 mm
Wymiar t	1,2 mm
Wymiar t1 (mm)	0,5

## Dane techniczne

Wykonanie	gładka
Minimalna siła zrywająca	2,5 kN