

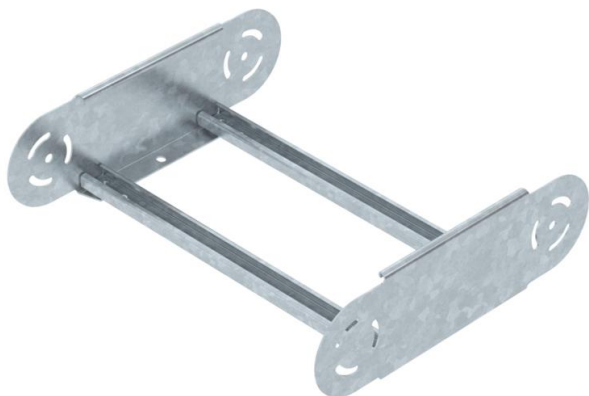
# Karta charakterystyki technicznej

## Element łuku przegubowego 110 FT

Numery katalogowe: 6225534



Element łuku przegubowego, ciężki z przyspawanymi szczablami do stosowania z drabinami kablowymi o wysokości boku 110 mm.



CE

St stal

FT = ocynk ogniowo-zanurzeniowy

### Dane podstawow

Numery katalogowe	6225534
Typ	SLGBE 1140 FT
Oznaczenie 1	Element łuku przegubowego
Oznaczenie 2	do drabinek kablowych
Wytwórca	OBO
Wymiar	110x400
Materiał	Stal
Powierzchnia	cynkowana metodą zanurzeniową
Norma powierzchni	DIN EN ISO 1461
Najmniejsza jednostka sprzedaży	1
Jednostka opakowania	Sztuk
Ciężar	210,8 kg
Jednostka wagi	kg/100 szt.

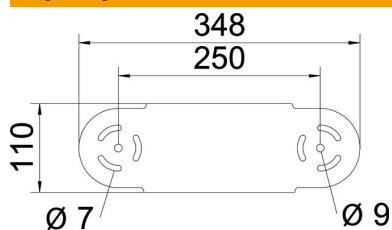
# Karta charakterystyki technicznej

## Element łuku przegubowego 110 FT

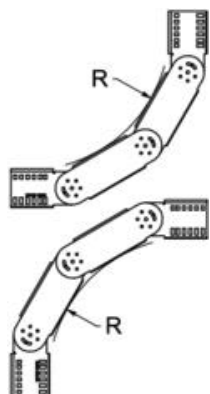
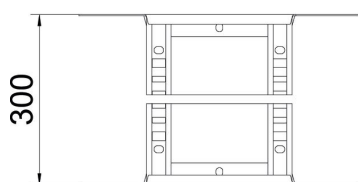


Numery katalogowe: 6225534

### Wymiary



Szerokość	400 mm
Wysokość	110 mm
Wymiar B (mm)	400 mm
Wymiar R (mm)	400 mm



### Dane techniczne

Wygięcie (kąt)	przestawiana
Wersja szczelbi	Profil perforowany
Wykonanie profilu bocznego	płaski profil
Wersja połączenia	zintegrowany łącznik
Podtrzymanie funkcji	brak
Zmiana kierunku	pionowy, wznoszący/opadający
Stal nierdzewna, wytrawiana	brak
Zawias	tak
Perforacja boczna	brak
Wykonanie szerokokorzystościowe	brak