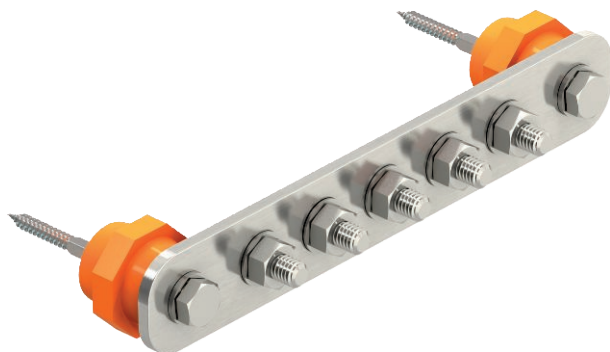


Karta charakterystyki technicznej

Szyna wyrównawcza BigBar do zastosowań przemysłowych

Nr kat. 5015854



- Główna szyna wyrównawcza zgodnie z VDE 0100 część 410 i część 540 oraz jako szyna wyrównania potencjałów w ochronie odgromowej wg VDE 0185-305 (IEC 62305)
- Podstawy izolacyjne
- Szybki i łatwy montaż przewodów przyłączeniowych z końcówkami oczkowymi do listwy zaciskowej śrubami M10
- Wersja ze stali nierdzewnej (V2A) do zastosowania na zewnątrz pomieszczeń
- Komplet z kołkami i śrubami do montażu ściennego
- Z podkładką sprężystą (DIN 137) do zabezpieczenia śruby przed poluzowaniem (wymagana np. w przemyśle i na obszarach Ex)

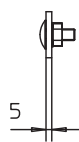
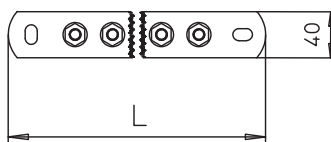


VA stal nierdzewna 1.4301

Dane podstawowe

Nr kat.	5015854
Typ	1802 5 VA
Oznaczenie 1	Szyna wyrównawcza potencjału
Oznaczenie 2	BigBar / 5 przyłączy
Wymiar	5xM10
Materiał	stal nierdzewna materiał 1,4301
Materiał skrót	A2
Najmniejsza jednostka sprzedaży (MOQ)	1 szt.
Waga	90,00 kg/100 szt.

Dane techniczne



Długość	246,00 mm
Szerokość	40,00 mm
Wysokość	5,00 mm
Ilość przyłączy	5
Całkowita liczba połączeń przewodów okrągłych	5
Liczba połączeń przewodów okrągłych 8 mm	0
Liczba połączeń przewodów okrągłych 10 mm	0
Liczba połączeń przewodów okrągłych 8-10 mm	0
Liczba połączeń przewodów płaskich do 30 mm	0
Liczba połączeń przewodów płaskich do 40 mm	0
Liczba połączeń przewodów do 6 mm ² sztywnych	0
Liczba połączeń przewodów do 16 mm ² sztywnych	0
Liczba połączeń przewodów do 25 mm ² sztywnych	0
Liczba połączeń przewodów do 95 mm ² sztywnych	0
Wykonanie	tylko zacisk
Model	Budowa modułowa
Obciążalność prądem piorunowym	H/100 kA
Izolator	<input checked="" type="checkbox"/>
Prąd zwarciaowy (50HZ)(1 s; ≤300°C)	7,30 kA
Materiał zacisku	stal nierdzewna 1.4301

Karta charakterystyki technicznej

Szyna wyrównawcza BigBar do zastosowań przemysłowych

Nr kat. 5015854



Dane techniczne

Material szyny stykowej | stal nierdzewna 1.4301