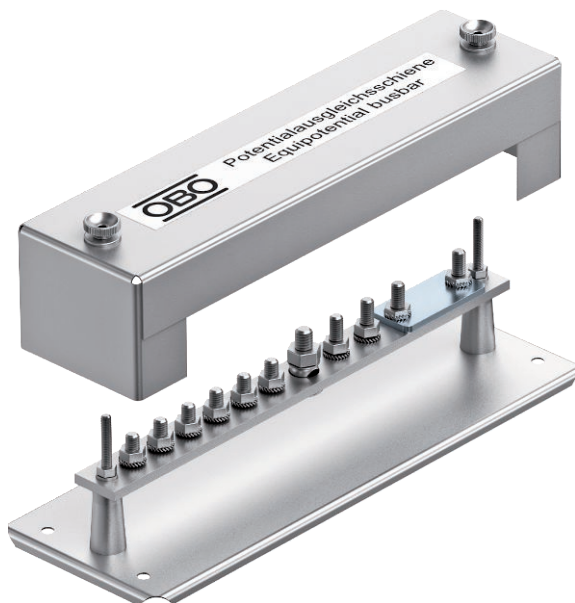


Karta charakterystyki technicznej

Szyna wyrównawcza - wersja masywna

Nr kat. 5015057



- Płyta podstawy i przykręcana pokrywa wykonane ze stali, ocynkowane ogniowo
- Pokrywa może być zaplombowana/oznaczona
- Listwa stykowa wykonana ze stali, ocynkowana
- Śruby i uchwyty wykonane ze stali, ocynkowane ogniowo lub galwanicznie

Możliwość podłączenia:

- 6 przewodów 6-16 mm²
- 1 przewód okrągły Rd 8-10
- 1 płaskownik do FL 40
- 2 końcówki kablowe M8



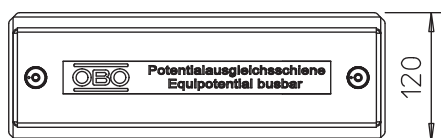
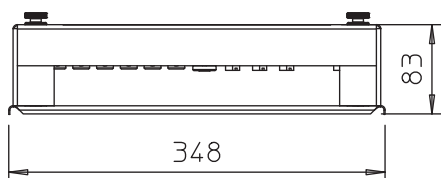
St stal

F ocynkowane ogniowo

Dane podstawowe

Nr kat.	5015057
Typ	1810
Oznaczenie 1	Szyna wyrównawcza potencjału
Wymiar	348mm
Materiał	Stal
Materiał skrót	St
Powierzchnia	ocynkowane ogniowo
Powierzchnia według DIN	DIN 267, Teil 10
Powierzchnia skrót	F
Najmniejsza jednostka sprzedaży (MOQ)	1 szt.
Waga	170,00 kg/100 szt.

Dane techniczne



Długość	348,00 mm
Szerokość	120,00 mm
Wysokość	83,00 mm
Możliwość przyłączenia 1	6 x przewody 6 - 16 mm ²
Możliwość przyłączenia 2	1 x przewód okrągły Rd 8 - 10
Możliwość przyłączenia 3	1 x płaskownik do FL40
Możliwość przyłączenia 4	2 x końcówka kablowa M 8
Całkowita liczba połączeń przewodów okrągłych	1
Liczba połączeń przewodów okrągłych 8 mm	0
Liczba połączeń przewodów okrągłych 10 mm	0
Liczba połączeń przewodów okrągłych 8-10 mm	1
Liczba połączeń przewodów płaskich do 30 mm	0

Karta charakterystyki technicznej

Szyna wyrównawcza - wersja masywna

Nr kat. 5015057



Dane techniczne

Liczba połączeń przewodów płaskich do 40 mm	1
Liczba połączeń przewodów do 6 mm ² sztywnych	0
Liczba połączeń przewodów do 16 mm ² sztywnych	6
Liczba połączeń przewodów do 25 mm ² sztywnych	0
Liczba połączeń przewodów do 95 mm ² sztywnych	0
Wykonanie	z warstwą zewnętrzną
Model	Budowa stała
Izolator	<input type="checkbox"/>
Materiał zacisku	stal
Powierzchnia zacisku	cynkowane galwanicznie
Materiał szyny stykowej	mosiądz
Powierzchnia listwy kontaktowej	niklowane