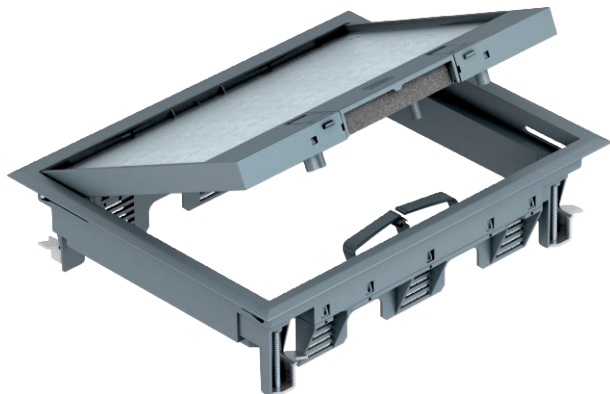


Karta charakterystyki technicznej

Kaseta zasilająca GES6 z zamkami do podnoszenia pokrywy

Nr kat. 7405321



Kaseta zasilająca z zamkami, na 9 x Modul 45 w 3 uniwersalnych puszkach instalacyjnych UT3, do zastosowania w systemach kanałów i w podłogach systemowych.

Wgłębienie dla wykładziny podłogowej w pokrywie 5 mm, w razie potrzeby regulowane do 3, 8 lub 10 mm.

Do montażu maksymalnie 6 sztuk osprzętu z płytką centralną 50.

Kaseta zasilająca z zamkami, 3-komorowa, do montażu wspornika montażowego MT6.

Możliwość montażu trzech płytek APMT2.

Wgłębienie dla wykładziny podłogowej w pokrywie 5 mm, w razie potrzeby regulowane do 3, 8 lub 10 mm.

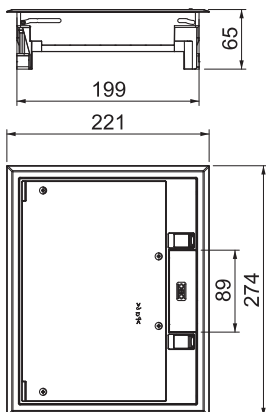


PA Poliamid

Dane podstawowe

Nr kat.	7405321
Typ	GES6-2U10T 7011
Oznaczenie 1	Kaseta zasilająca
Oznaczenie 2	do montażu w kanale
Wymiar	274x221x66
Kolor	stalowo-szary
Numer RAL	7011
Materiał	Poliamid
Materiał skrót	PA
Najmniejsza jednostka sprzedaży (MOQ)	1 szt.
Waga	138,00 kg/100 szt.

Dane techniczne



Wymiar h	73,00 mm
Szerokość, wymiar montażowy	253,00 mm
Długość, wymiar montażowy	201,00 mm
Ilość urządzeń do zabudowy	9
Liczba puszek instalacyjnych	3
Wersja, wyjście kablowe	Obrotowe wyjście przewodów
Grubość wykładziny podłogowej	10,00 mm
Rama ochronna wykładziny podłogowej	<input checked="" type="checkbox"/>
Pielęgnacja podłogi	suchy
Wykonanie	prostokątne
Możliwość montażu uszczelki	<input type="checkbox"/>
Głębokość montażowa	73,00 mm
Wysokość posadzki	73 mm
Wspornik urządzeń do mocowania puszek instalacyjnych	<input checked="" type="checkbox"/>
Odpowiednie do czyszczenia na mokro	<input type="checkbox"/>
Odpowiednie do podłóg podwójnych	<input checked="" type="checkbox"/>
Odpowiednie do podłóg drazonych	<input type="checkbox"/>
Odpowiednie do kanałów podłogowych	<input checked="" type="checkbox"/>
Z wgłębieniem na wykładzinę podłogową	<input checked="" type="checkbox"/>

Karta charakterystyki technicznej

Kaseta zasilająca GES6 z zamkami do podnoszenia pokrywy

Nr kat. 7405321



Dane techniczne

Wielkość znamionowa puszek instalacyjnych	6
Odpowiednie do puszek podłogowych	250/350
Mechanizm otwierania	Zamek blokujący
Wersja ram	Ochronna ramka dywanowa
Wersja o zwiększonej wytrzymałości	<input type="checkbox"/>
Typ systemu montażu	UT3
Aprobata	