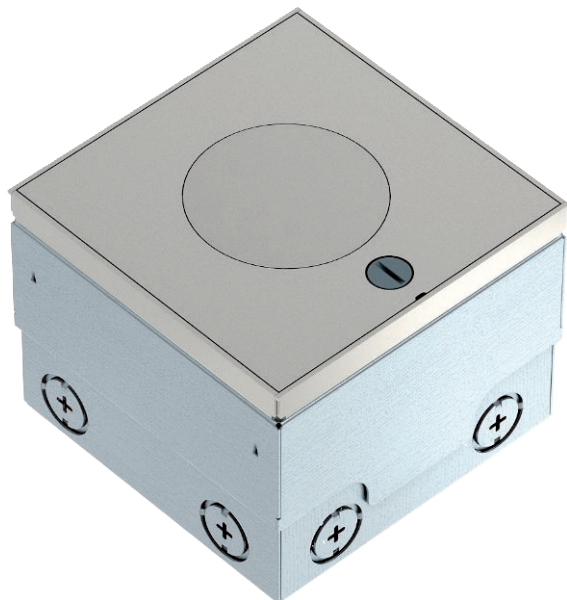


Karta charakterystyki technicznej

Kaseta zasilająca UDHOME2 z tubusem, podwójne gniazdo VDE, stal nierdzewna

Nr kat. 7368409



Kwadratowa kaseta zasilająca do montażu w podłogach technicznych i wylewkach czyszczonych na mokro. Regulowane wyjście przewodów w postaci tubusa. Obudowa z wejściami do wprowadzania peszli (M25). Pokrywa licowana do górnej krawędzi podłogi za pomocą 4 wsporników regulujących. Minimalna głębokość montażowa 110 mm, zakres regulacji + 20 mm.

Zakres dostawy obejmuje jedno podwójne gniazdo zasilające z uziemieniem. W opcjonalnych wspornikach montażowych można zamontować maksymalnie dwa moduły teleinformatyczne (Keystone).

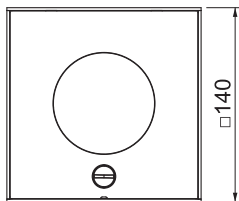
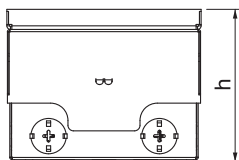


A2 stal nierdzewna

Dane podstawowe

Nr kat.	7368409
Typ	UDHOME2 VT2 V
Wymiar	140x140x110
Materiał	Stal nierdzewna, materiał A2
Skrót materiału	A2
Najmniejsza jednostka sprzedaży (MOQ)	1 szt.
Waga	297,00 kg/100 szt.

Dane techniczne



Długość	140,00 mm
Szerokość	140,00 mm
Wymiar h	110,00 mm
Szerokość, wymiar zewnętrzny	140,00 mm
Szerokość, wymiar montażowy	140,00 mm
Długość, wymiar zewnętrzny	140,00 mm
Długość, wymiar montażowy	140,00 mm
Liczba puszek instalacyjnych	1
Wersja, wyjście kablowe	Tubus
Rama ochronna wykładziny podłogowej	<input type="checkbox"/>
Pielęgnacja podłogi	wilgotny
Wykonanie	kwadratowa
Głębokość montażowa	110,00 mm
Wysokość podłogi	110-135 mm
Odpowiednie do czyszczenia na mokro	<input type="checkbox"/>
Odpowiednie do podłóg podwójnych	<input type="checkbox"/>
Odpowiednie do podłóg drazonych	<input checked="" type="checkbox"/>
Odpowiednie do kanałów podłogowych	<input type="checkbox"/>

Karta charakterystyki technicznej

Kaseta zasilająca UDHOME2 z tubusem, podwójne
gniazdo VDE, stal nierdzewna
Nr kat. 7368409



Dane techniczne

Z wgłębieniem na wykładzinę podłogową	<input type="checkbox"/>
Stopień ochrony (IP) w stanie nieużywanym, zamkniętym	IP 45
Obciążenie pionowe, mała powierzchnia	do 3000 N
Obciążenie pionowe, duża powierzchnia	do 15 000 N