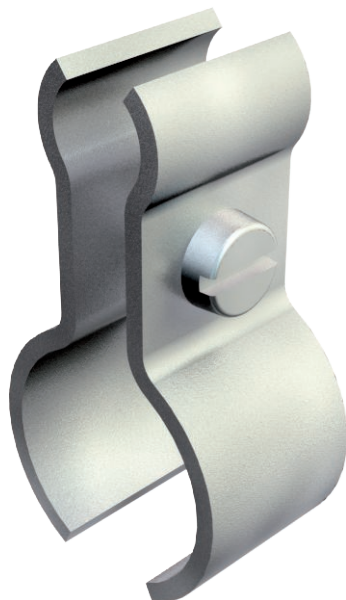


Karta charakterystyki technicznej

Obejma drutu napinającego

Nr kat. 1404180

OBO
BETTERMANN



Do zamocowania przewodów na linkach napinających. Ze śrubą M4x13.

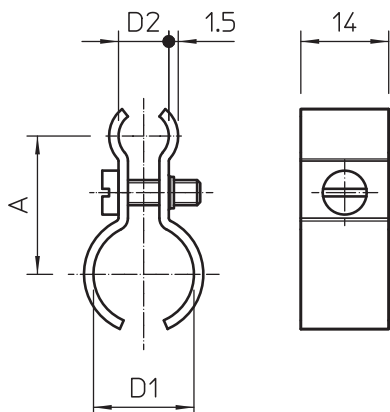
CE

St	stal
G	cynkowane galwanicznie

Dane podstawowe

Nr kat.	1404180
Typ	1020 14-18 G
Oznaczenie 1	Obejma napinaj.do drutu
Oznaczenie 2	do liny 4-9 mm
Wymiar	14-18mm
Materiał	Stal
Skrót materiału	St
Powierzchnia	cynkowane galwanicznie
Powierzchnia według DIN	EN ISO 19598 / EN ISO 4042
Powierzchnia skrót	G
Najmniejsza jednostka sprzedaży (MOQ)	50 szt.
Waga	1,65 kg/100 szt.

Dane techniczne



Wymiar A	26,00 mm
Ilość przewodów/rur	1
Wykonanie	nieizolowany
do linki o średnicy	4,00 - 9,00 mm
Śruba	M4x14
Zakres mocowania D	14,00 - 18,00 mm