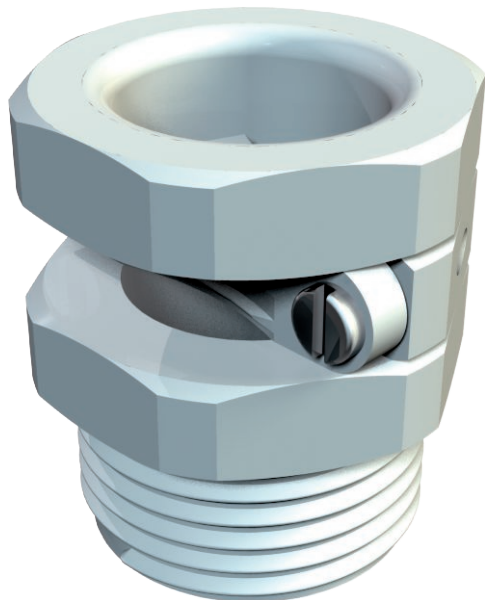


Karta charakterystyki technicznej

Tuleja dociskowa, z odciążnikiem PG 107

Nr kat. 2023210



Tuleja dociskowa z odciążnikiem poprzecznym, śruby stalowe, ocynkowane galwanicznie, gwint PG według DIN 40430.

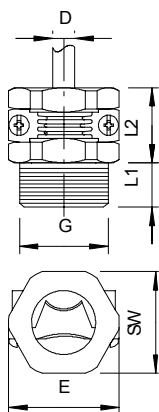


PA Poliamid

Dane podstawowe

Nr kat.	2023210
Typ	107 Z PG21 PA
Wymiar	PG21
Kolor	jasnoszary
Numer RAL	7035
Materiał	Poliamid
Materiał skrót	PA
Najmniejsza jednostka sprzedaży (MOQ)	25 szt.
Waga	1,80 kg/100 szt.

Dane techniczne



Wymiar E	34,00 mm
Wymiar L1	12,50 mm
Wymiar L2	23,50 mm
SW	32,00 mm
Gwint	Pg 21
Rodzaj gwintu	PG
Skok gwintu	1,59 mm
Rozmiar znamionowy gwintu	21
Wzmocniona włóknem szklanym	<input type="checkbox"/>
Bezhalogenowy	<input checked="" type="checkbox"/>
Zakres zacisków	5.9-21.2 mm
Odporny na uderzenia	<input type="checkbox"/>
Możliwość odciążania naprężeń	<input checked="" type="checkbox"/>