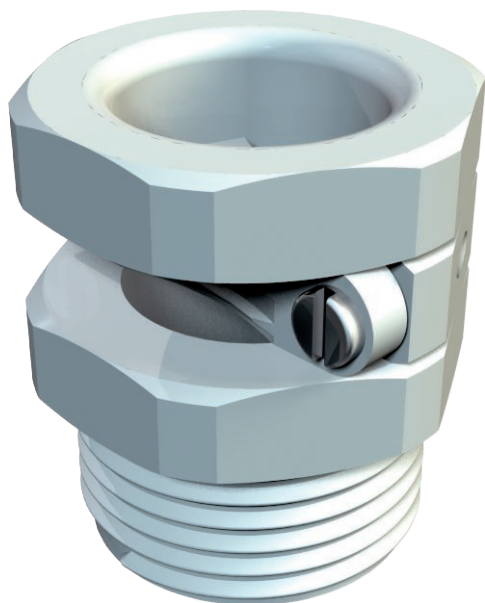


# Karta charakterystyki technicznej

## Tuleja dociskowa, z odciążnikiem PG 107

Nr kat. 2023296



Tuleja dociskowa z odciążnikiem poprzecznym, śruby stalowe, ocynkowane galwanicznie, gwint PG według DIN 40430.

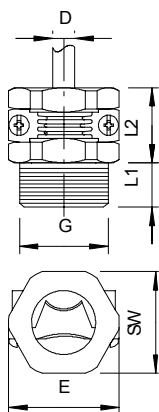


PA Poliamid

### Dane podstawowe

Nr kat.	2023296
Typ	107 Z PG29 PA
Wymiar	PG29
Kolor	jasnoszary
Numer RAL	7035
Materiał	Poliamid
Materiał skrót	PA
Najmniejsza jednostka sprzedaży (MOQ)	25 szt.
Waga	3,00 kg/100 szt.

### Dane techniczne



Wymiar E	45,00 mm
Wymiar L1	16,00 mm
Wymiar L2	30,00 mm
SW	42,00 mm
Gwint	Pg 29
Rodzaj gwintu	PG
Skok gwintu	1,59 mm
Rozmiar znamionowy gwintu	29
Wzmocniona włóknem szklanym	<input type="checkbox"/>
Bezhalogenowy	<input checked="" type="checkbox"/>
Zakres zacisków	7.1-29 mm
Odporny na uderzenia	<input type="checkbox"/>
Możliwość odciążania naprężeń	<input checked="" type="checkbox"/>