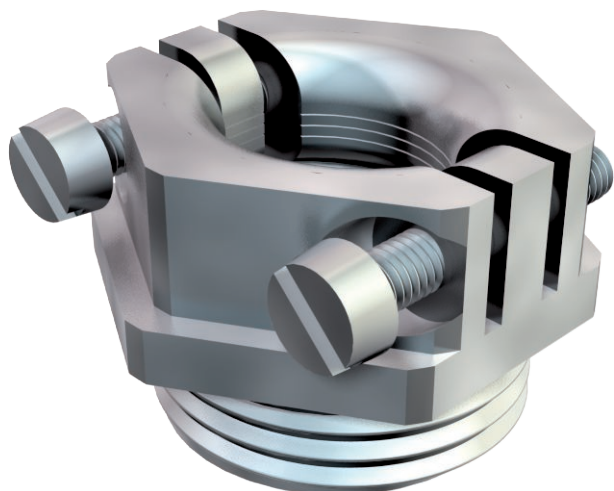


Karta charakterystyki technicznej

Tuleja dociskowa, z odciążnikiem PG

Nr kat. 2013290



Tuleja dociskowa z centrycznie działającym odciążnikiem poprzecznym, śruby z nierdzewnej stali nierdzewnej.

Z odciążnikiem i ochroną przed zginaniem.

* Ceny zgodnie z notowaniem DEL.

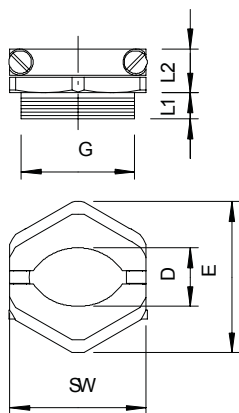


CuZn	mosiądz
N	niklowane

Dane podstawowe

Nr kat.	2013290
Typ	157 MS PG29
Wymiar	PG29
Materiał	Mosiądz
Materiał skrót	CuZn
Powierzchnia	niklowane
Powierzchnia skrót	N
Najmniejsza jednostka sprzedaży (MOQ)	25 szt.
Waga	9,16 kg/100 szt.

Dane techniczne



Wymiar L1	8,00 mm
Wymiar L2	13,80 mm
SW	42,00 mm
Gwint	Pg 29
Rodzaj gwintu	PG
Długość gwintu	8,00 mm
Skok gwintu	1,59 mm
Rozmiar znamionowy gwintu	29
Wzmocniona włóknem szklanym	<input type="checkbox"/>
Bezhalogenowy	<input type="checkbox"/>
Zakres zacisków	20-29 mm
Odporny na uderzenia	<input type="checkbox"/>
Możliwość odciążania naprężeń	<input checked="" type="checkbox"/>