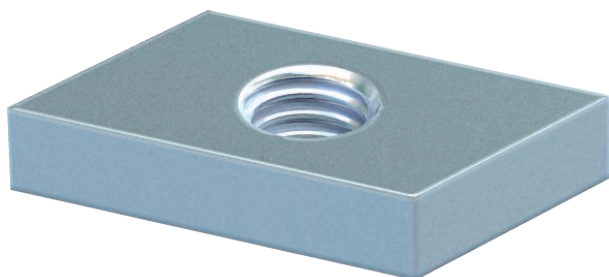


Karta charakterystyki technicznej

Nakrętka ślizgowa

Nr kat. 1147076



Nakrętka ślizgowa do stosowania z szyną profilową CM3015, CM3518 oraz AM3518

CE A4

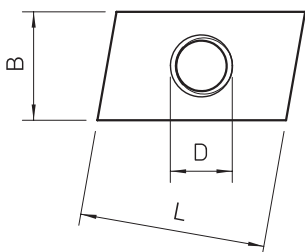
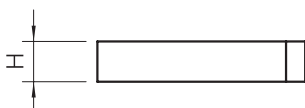
A4 stal nierdzewna
2B pusty, po obróbce

Dopełniający tekst produktu Nakrętka ślizgowa do stosowania ze szczelami C30.

Dane podstawowe

Nr kat.	1147076
Typ	ACMSN M6 A4
Wymiar	M6
Materiał	Stal nierdzewna A4
Materiał skrót	A4
Powierzchnia	pusty, po obróbce
Powierzchnia skrót	2B
Najmniejsza jednostka sprzedaży (MOQ)	100 szt.
Waga	1,65 kg/100 szt.

Dane techniczne



Długość	26,00 mm
Szerokość	16,50 mm
Wysokość	4,00 mm
Wymiar B	16,50 mm
Wymiar H	4,00 mm
Wymiar L	26,00 mm
Gwint	M6
Rozmiar gwintu M	6
Rozmiar gwintu metrycznego	6
Ze sprężyną	<input type="checkbox"/>