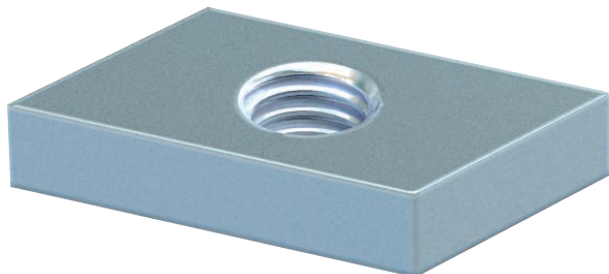


Karta charakterystyki technicznej

Nakrętka ślizgowa

Nr kat. 1147060



Nakrętka ślizgowa do stosowania z szyną profilową CM3015, CM3518 oraz AM3518



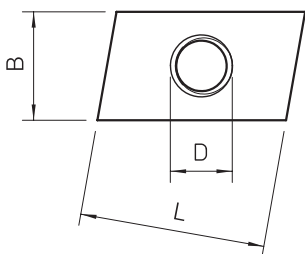
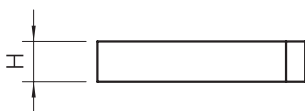
St	stal
ZL	Cynkowanie lamelowe (płatkowe)

Dopełniający tekst produktu | Nakrętka ślizgowa do stosowania ze szczelkami C30.

Dane podstawowe

Nr kat.	1147060
Typ	ACMSN M8 ZL
Wymiar	M8
Materiał	Stal
Materiał skrót	St
Powierzchnia	Cynkowanie lamelowe (płatkowe)
Powierzchnia skrót	ZL
Najmniejsza jednostka sprzedaży (MOQ)	100 szt.
Waga	1,64 kg/100 szt.

Dane techniczne



Długość	26,00 mm
Szerokość	16,50 mm
Wysokość	5,00 mm
Wymiar B	16,50 mm
Wymiar H	5,00 mm
Wymiar L	26,00 mm
Gwint	M8
Rozmiar gwintu M	8
Rozmiar gwintu metrycznego	8
Ze sprężyną	<input type="checkbox"/>