

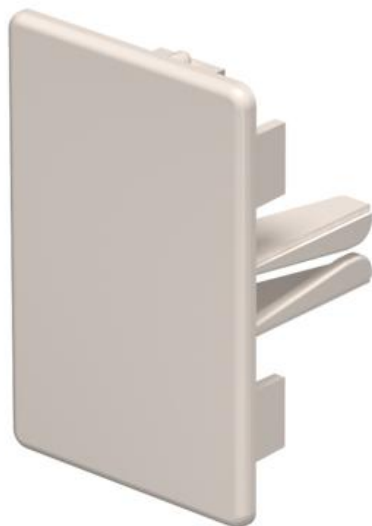
# Karta charakterystyki technicznej

Końcówka, do kanału typ WDK 40060

Numery katalogowe: 6162606



Końcówka do zamknięcia kanałów WDK.  
Końcówki nakłada się na kanał WDK - są przytrzymywane siłą sprężyny.



**PVC** polichlorek winylu

## Dane podstawow

Numery katalogowe	6162606
Typ	WDK HE40060CW
Oznaczenie 1	Końcówka
Wytwórca	OBO
Wymiar	40x60mm
Kolor	kremowy; RAL 9001
Materiał	Polichlorek winylu
Najmniejsza jednostka sprzedaży	10
Jednostka opakowania	Sztuk
Ciężar	1,147 kg
Jednostka wagi	kg/100 szt.

# Karta charakterystyki technicznej

Końcówka, do kanału typ WDK 40060



Numery katalogowe: 6162606

## Wymiary



Długość	27,5 mm
Szerokość	60 mm
Wysokość	40 mm
Wymiar a	60 mm
Wymiar b	40 mm
Wymiar H	60 mm

## Dane techniczne

Wykonanie	lewa/prawa
Rodzaj mocowania	wzębiany
Podtrzymanie funkcji	brak
Bezhalogenowy	brak
Stopień ochrony	IP 30
Folia ochronna	brak
Odporność kod IK	IK04
Zakres temperatur maks.	60 °C
Zakres temperatur min.	-5 °C