

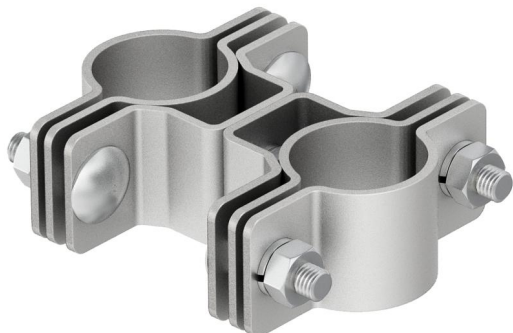
# Karta charakterystyki technicznej

Zacisk isFang do montażu na rurach,  $\varnothing$  40-50 mm

Numery katalogowe: 5408958



- Zacisk montażowy do mocowania izolowanych masztów rurowych na chronionej konstrukcji lub na rurach  $\varnothing$  40-50 mm

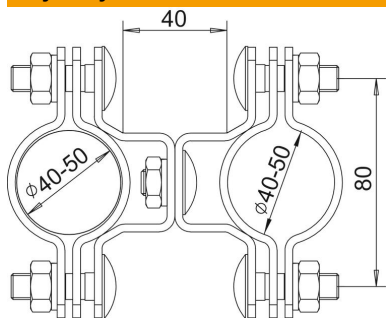


A2 stal nierdzewna

## Dane podstawow

Numery katalogowe	5408958
Typ	isFang TS40-50
Oznaczenie 1	Uchwyt isFang
Oznaczenie 2	do montażu na rurach
Wytwórca	OBO
Wymiar	$\varnothing$ 40-50mm
Materiał	stal nierdzewna 1.4301
Najmniejsza jednostka sprzedaży	2
Jednostka opakowania	Sztuk
Ciężar	90 kg
Jednostka wagi	kg/100 szt.

## Wymiary



Wymiar d min.	50 mm
Wymiar L	40 mm

# Karta charakterystyki technicznej

Zacisk isFang do montażu na rurach,  $\varnothing$  40-50 mm

Numery katalogowe: 5408958



## Dane techniczne

Dopasowanie

$\varnothing$  40–50 mm