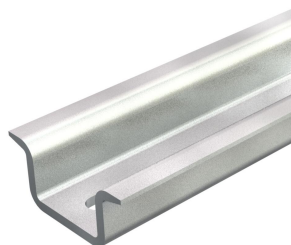


Karta charakterystyki technicznej

Szyna kołpakowa, perforowana, GTP

Numery katalogowe: 1115596



Szyna profilowa 35 x 15 mm według normy DIN EN 60715 (poprzednio DIN EN 50022).



St stal

GTP cynkowana galwanicznie, pasywowana

Dane podstawow

Numery katalogowe	1115596
Typ	2069 15 2.2 GTPL
Oznaczenie 1	Szyna kołpakowa
Oznaczenie 2	dziurkowany, grubość 2,25mm
Wytwórca	OBO
Wymiar	2000x35x15
Materiał	Stal
Powierzchnia	cynkowana galwanicznie, pasywowana
Norma powierzchni	
Najmniejsza jednostka sprzedaży	2
Jednostka opakowania	Metr
Ciężar	97 kg
Jednostka wagi	kg/100 m
Ślad węglowy CO2 (GWP) od kołyski po bramę	1,6517 kg CO2e / 1 Metr

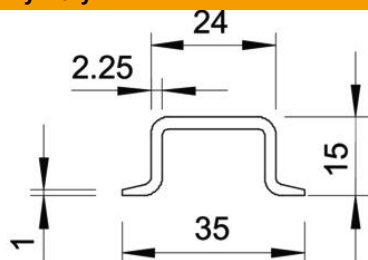
Karta charakterystyki technicznej

Szyna kołpakowa, perforowana, GTP

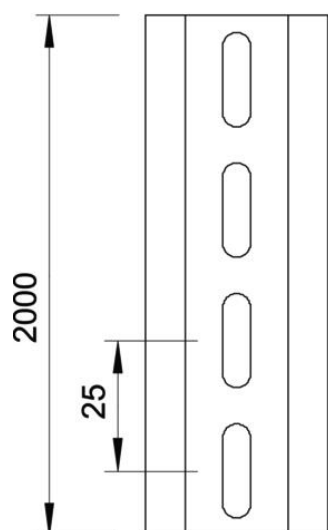


Numery katalogowe: 1115596

Wymiary



Długość	2 000 mm
Szerokość	35 mm
Wysokość	15 mm



Dane techniczne

Wykonanie	perforowana
Wersje szyn	Szyna DIN EN 60715
Odstęp między środkiem otworów	25 mm
Wiązka	20 m
Kształt otworu (ETIM)	Otwór wzdłużny
Grubość materiału	2,25 mm