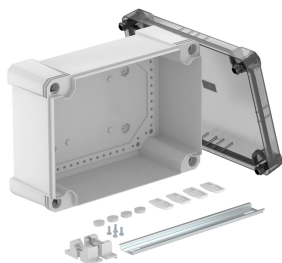


Karta charakterystyki technicznej

Puszka odgałęźna X 25 z szyną kołpakową

Numery katalogowe: 2005572



Kabelabzweigkasten mit Hutprofilschiene zum Verbinden von Kabeln und Leitungen im Innen- und Außenbereich. Rechteckige Form ohne Einführungen. Geeignet für die Wand-/ Deckenmontage mit der Möglichkeit zur Außenbefestigung, Innenbefestigung oder Montage über die Eckdome. Besonders schlagfest mit IK08. Transparenter Deckel mit Schnellverschluss, plombierbar. Hergestellt aus halogenfreien und UV-resistenten Materialien.

Inklusive Hutprofilschiene Typ 2069 und Befestigungsset.

Puszka rozgałęźna kablowa wg DIN EN 60670. Odporność na uderzenia IK08 zgodnie z normą DIN EN 50102. Schutzart IP67 gemäß DIN EN 60529.



PC Poliwęglan

Dane podstawow

Numery katalogowe	2005572
Typ	X25C R LGR-TR
Oznaczenie 1	Puszka odgałęźna
Oznaczenie 2	z transp. pokrywą i szyną 2069
Wytwórca	OBO
Wymiar	286x202x125
Kolor	szara / przezroczysta
Materiał	Poliwęglan
Najmniejsza jednostka sprzedaży	1
Jednostka opakowania	Sztuk
Ciężar	107 kg
Jednostka wagi	kg/100 szt.
Ślad węglowy CO ₂ (GWP) od kołyski po bramę	4,0487 kg CO ₂ e / 1 Sztuka

Karta charakterystyki technicznej

Puszka odgałęźna X 25 z szyną kołpakową

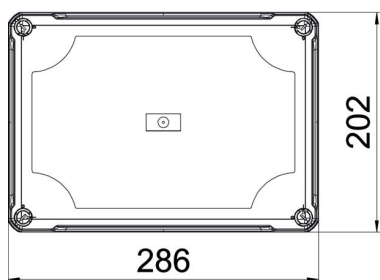
Numery katalogowe: 2005572



Wymiary



Długość	286 mm
Szerokość	202 mm
Wysokość	126 mm



Dane techniczne

Możliwość dobudowania	brak
Montaż	Szyna nośna
Zamocowanie pokrywy	przykręcane
Kształt	prostokątna
Odpowiedni do użytkowania na zewnątrz	tak
Wymiary wewnętrzne w świetle z pokrywą	271x187x110 mm
Sposób montażu	Instalacja natynkowa
Stopień ochrony	IP 67
Odporność kod IK	IK09
Poziom ochrony	II
Zakres temperatur maks.	60 °C
Zakres temperatur min.	-5 °C
Przezroczysta pokrywa	tak
Odporne na warunki atmosferyczne	tak