

# Karta charakterystyki technicznej

## Kolek do gazobetonu 8

Numery katalogowe: 2347261



Kolek można wbić bezpośrednio w beton komórkowy (klasa wytrzymałości gazobetonu G2). Dla klas wytrzymałości od G4 należy wywiercać otwór 5- lub 6-milimetrowy.

Długość śruby: grubość mocowanego elementu +40 mm (6mm) / 55mm (8mm)



PA Poliamid

### Dane podstawowe

Numery katalogowe	2347261
Typ	910 GD 8x50
Oznaczenie 1	Kolek do gazobetonu
Wytwórca	OBO
Wymiar	8x50mm
Kolor	jasnoszary
Materiał	Poliamid
Najmniejsza jednostka sprzedaży	50
Jednostka opakowania	Sztuk
Ciężar	0,263 kg
Jednostka wagi	kg/100 szt.
Ślad węglowy CO <sub>2</sub> (GWP) od kołyski po bramę	0,0132 kg CO <sub>2</sub> e / 1 Sztuka

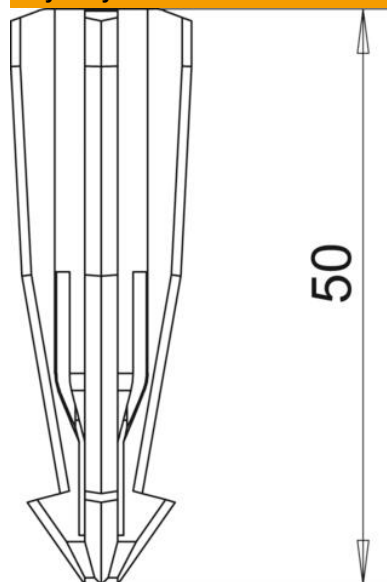
# Karta charakterystyki technicznej

## Kolek do gazobetonu 8

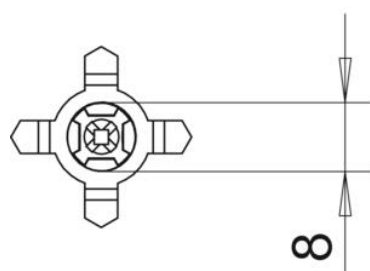
Numery katalogowe: 2347261



### Wymiary



Długość	50 mm
Wymiar D	8 mm
Wymiar L	50 mm



### Dane techniczne

Głębokość wierconego otworu	58 mm
Średnica otworu min.	8 mm
Odpowiedni do mocowania za pomocą opaski kablowej	brak
Odpowiedni do gazobetonu	tak
Do śrub o średnicy maks.	6 mm
Do śrub o średnicy min.	4,5 mm
Odpowiedni do wkrętu z łbem sześciokątnym do drewna	tak
Bezhalogenowy	tak
Z krawędzią	brak
Ze śrubami	brak