

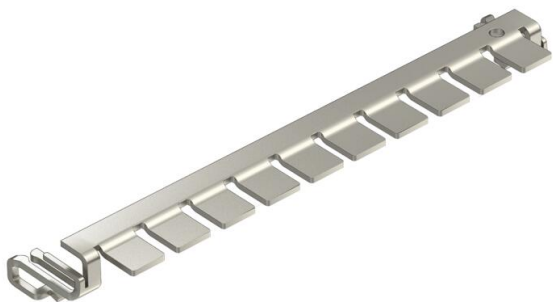
Karta charakterystyki technicznej

Szyna uziemiająca LSA

Numery katalogowe: 5084032



Szyna uziemiająca jako połączenie uziomowe pomiędzy przepięciowym wtykiem ochronnym LFS-BF... (1 DA) a wtykiem rozdzielającym LSA-...-LEI.
Szyna uziemiająca do podłączenia ograniczników przepięć LSA-BF-180 i LSA-BF-24 do wyrównania potencjałów.



Dane podstawow

Numery katalogowe	5084032
Typ	LSA-E
Oznaczenie 1	Szyna uziemiająca
Oznaczenie 2	do urz. ochr. kombi LSA
Wytwórca	OBO
Najmniejsza jednostka sprzedaży	1
Jednostka opakowania	Sztuk
Ciężar	1,275 kg
Jednostka wagi	kg/100 szt.
Ślad węglowy CO2 (GWP) od kołyski po bramę	0,0804 kg CO2e / 1 Sztuka

Wymiary

